

PRESENTACIÓN PARTICIPANTES EN EL PROYECTO LIFE+ *Iberlince* EN EXTREMADURA: Fundación CBD-Habitat



CBD-Habitat

Fundación para la Conservación
de la Biodiversidad y su Hábitat

Mérida, 27 Septiembre 2012



Life+ IBERLINCCE:

Recuperación de la distribución histórica del Lince ibérico (*Lynx pardinus*)
en España y Portugal (LIFE10NAT/E/570). 2011-2016



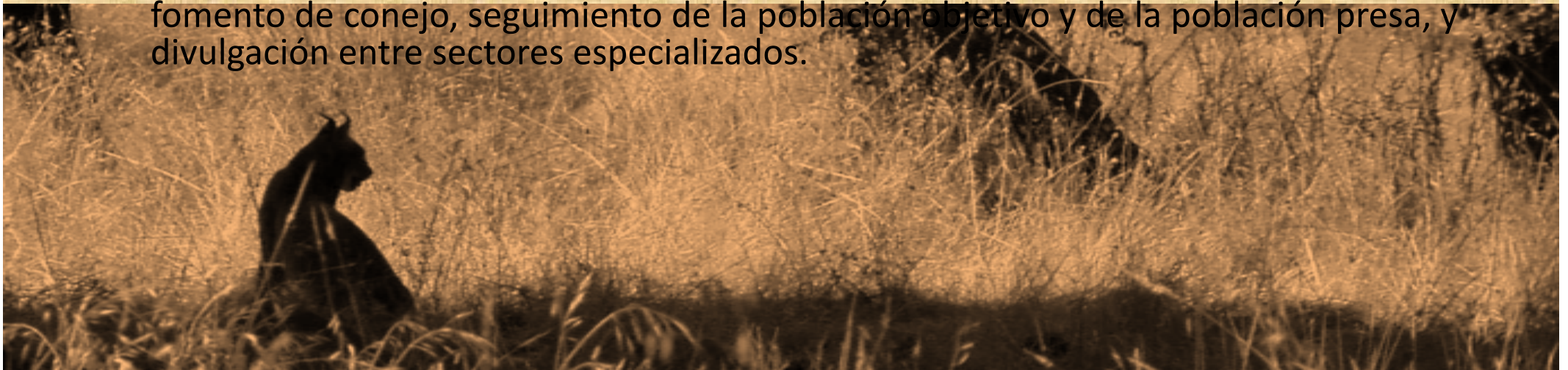
Presentación de la Fundación

- Organización sin ánimo de lucro, creada en **1998**. Adscrita al Protectorado de fundaciones del Ministerio de Agricultura, Alimentación y **Medio Ambiente** (B.O.E. Nº 57 de 8 de marzo de 1999) y al de Organizaciones no Gubernamentales de **Desarrollo** del Ministerio de Asuntos Exteriores (resolución de 20 de febrero de 2003).
- Tiene por objeto la **conservación, la investigación y el estudio de la biodiversidad y su entorno natural, cultural y humano**.
- Sus principales **líneas estratégicas** son:
 - Conservación de especies amenazadas del monte mediterráneo (Madrid, Castilla-La Mancha, Extremadura, Andalucía y Castilla y León). 48 proyectos (1999-2012).
 - Conservación de la foca monje del Mediterráneo en el Atlántico Oriental (Mauritania y Marruecos). 23 proyectos (1999-2012).
 - Conservación de gacelas, antílopes y otras especies amenazadas sahelo-saharianas (Mauritania y Marruecos). 6 proyectos (2006-2012).
 - Ecoturismo, conservación de especies y cooperación al desarrollo sostenible en el Parque Nacional de Orango (Guinea-Bissau). 9 proyectos (2007-2012).
 - Otros.

Más información en www.cbd-habitat.com

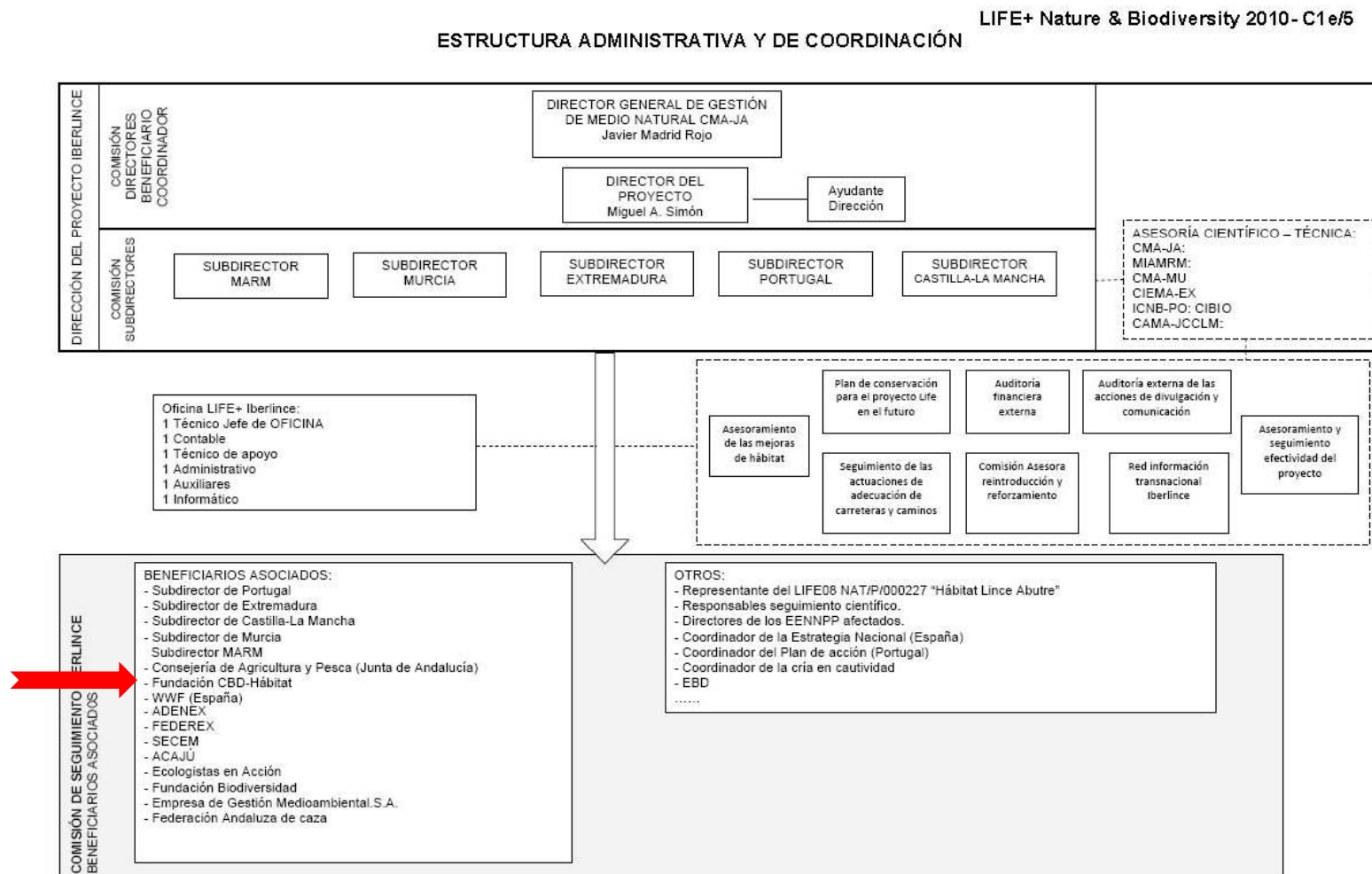
Antecedentes

- La Fundación CBD-Habitat comenzó a trabajar en conservación del lince ibérico en Andalucía y Castilla-La Mancha en 1999 (fondos Life y del OAPN).
- Después, participó en calidad de socio de la Consejería de Medio Ambiente de la Junta de Andalucía en dos proyectos anteriores al *Iberlince*:
 - Life02NAT/E/8609 *Recuperación de las poblaciones de lince ibérico en Andalucía (2002-2006)*.
 - Life06NAT/E/209 *Conservación y reintroducción del lince ibérico en Andalucía (2006-2011)*.
www.lifeline.org
- **Ámbito de actuación:** 12.000 ha de titularidad privada en Sierra Morena Oriental, LIC Cuencas de los ríos Rumblar, Guadalén y Guadalmena (Jaén). Subpoblación Andújar-Cardena y área de reintroducción de los ríos Guarrizas y Despeñaperros.
- **Acciones:** colaboración con propiedades privadas, acciones de mejora de hábitat y fomento de conejo, seguimiento de la población objetivo y de la población presa, y divulgación entre sectores especializados.

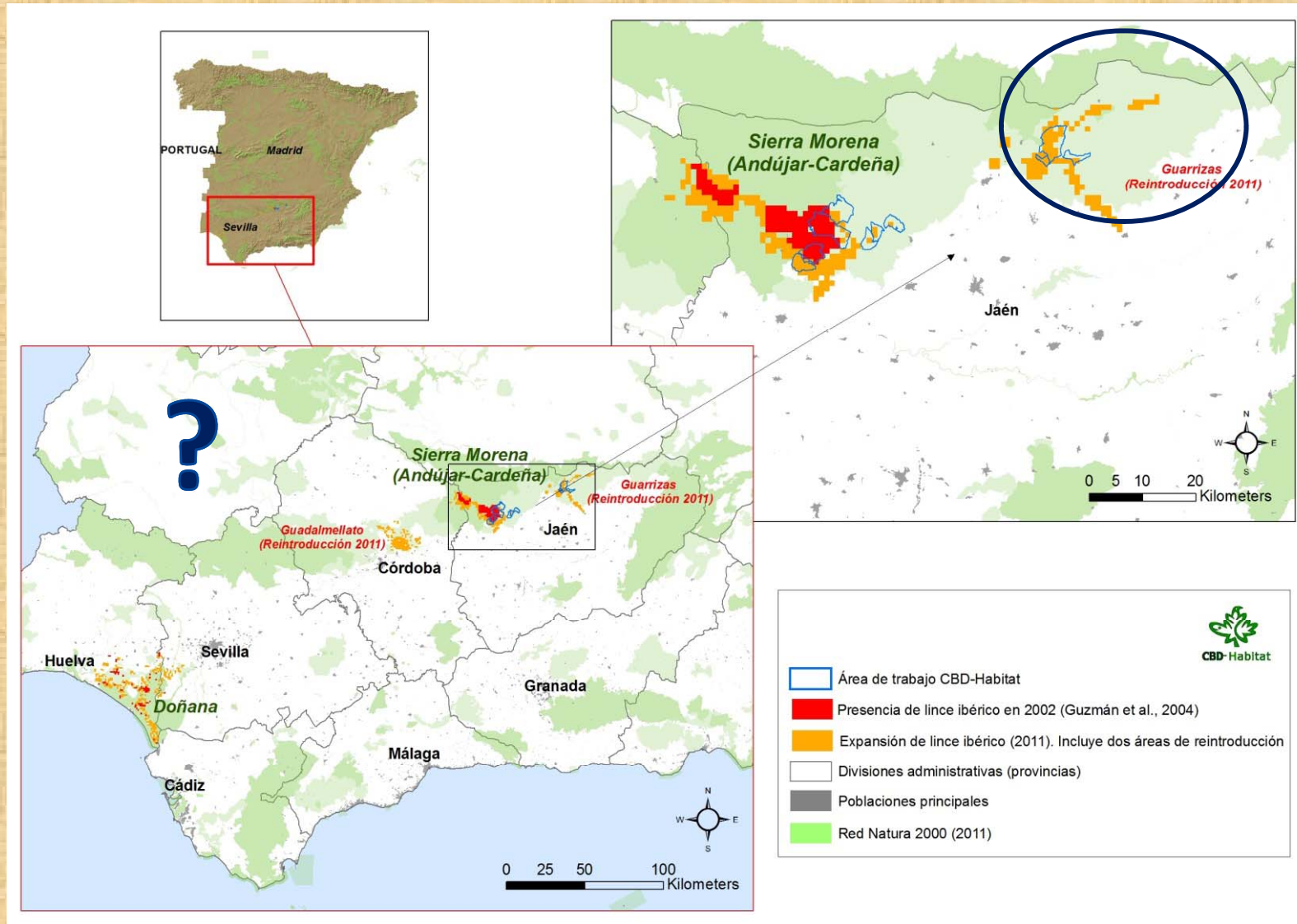


Papel en el proyecto Iberlince

- La Fundación CBD-Habitat participa en el proyecto *Iberlince* en calidad de *beneficiario asociado* de la Consejería de Medio Ambiente de la Junta de Andalucía, el *beneficiario coordinador*.



Ámbito de actuación:



- En Andalucía: área del Rumblar (periferia oriental de la población de Sierra Morena) y área de reintroducción del río Guarrizas (norte de Jaén).
- En Extremadura: áreas de reintroducción finalmente seleccionadas.

Acciones Andalucía

- **Acción A9: Áreas de aplicación de convenios de colaboración en áreas periféricas a las de presencia de lince ibérico.**
- **Acción B.1: Pago de daños y compensaciones a particulares por el lince ibérico en nuevas áreas de distribución.**
- **Acción C.1: Mejoras de hábitat en áreas periféricas a las de presencia actual (creación de refugios, podas, mejora del alimento del conejo mediante siembras y abonados, repoblaciones con conejo de monte, adecuación de puntos de agua, etc.).**
- **Acción C.7: Adquisición de conejo doméstico para alimentación suplementaria del lince ibérico.**
- **Acción C.8: Adquisición de conejo silvestre para nuevos cercados en áreas de reintroducción, expansión y conexión.**
- **Acción E.7: Programa de supervisión de los resultados sobre las poblaciones de lince ibérico en las áreas de distribución expansión y conexión.**
- **Acción E.8: Programa de supervisión de los resultados sobre las poblaciones de conejo en el ámbito de actuación del proyecto.**



Acciones Extremadura

- Todas las actividades, así como el presupuesto, de la Fundación CBD-Habitat en Extremadura están incluidas dentro de la **Acción E.9 Programa de evaluación de los resultados sobre los lince ibéricos manejados en los programas de reintroducción y refuerzo genético**. Algunas de las actividades están relacionadas con otras acciones (E.6.4).
- Fundamentalmente se trata de acciones de:
 - Marcaje y seguimiento post-suelta de los ejemplares liberados.
 - Evaluación y chequeo sanitario de los ejemplares de lince capturados o manejados en el marco del programa de reintroducción.
 - Evaluación del seguimiento de las mejoras de hábitat.

Acciones generales o transversales

En algunas de ellas la Fundación CBD-Habitat no es beneficiario responsable directo de la implementación, pero participa aportando información, revisando contenidos, asistiendo a jornadas, etc. Otras son acciones generales.

A.1: Redacción de un plan de sensibilización y comunicación común, de planes específicos y manual de identidad gráfica.

A.2: Jornadas de trabajo para revisión y redacción de protocolos conjuntos de actuación en el medio natural y revisión de su efecto: mejoras de hábitat.

A.3: Jornadas de trabajo para revisión y redacción unificada y elaboración de protocolos sanitarios para lince ibérico y conejo.

A.4: Jornadas de trabajo para actuaciones de permeabilización en vías de comunicación y conectividad de la red natura 2000.

A.5: Actualización de la selección del área de reintroducción realizada con el LIFE/06/NAT/E/000209 y jornadas de trabajo para revisión y redacción de protocolos de análisis, herramientas e informes de selección de áreas de reintroducción.

C.9: Plan liberación lince.

D.1: Jornada inaugural de unificación de metodologías y herramientas de trabajo para todas las áreas de actuación y equipos de profesionales.

D.2: Puesta en marcha de web del proyecto Life.

D.4: Seminario internacional sobre la conservación del lince ibérico, el monte mediterráneo y el conejo de monte.

D.6: Distinción/reconocimiento a la conservación del lince.

D.7: Edición y distribución de materiales de concienciación, divulgación y diseminación de resultados (Reedición del *Manual de Gestión del Hábitat del Lince ibérico (Lynx pardinus) y de su presa principal, el conejo de monte (Oryctolagus cuniculus)*).

D.10.2: Campaña de divulgación en el área de reintroducción expansión y conexión de poblaciones de lince ibérico. Sector cinegético (Reedición de tríptico *Más lince, más caza*).

D.12: Edición de un informe final divulgativo: informe Layman.

D.16: Edición de un boletín de difusión del proyecto.

E.1: Dirección y coordinación del proyecto

Presupuesto global CBD-Habitat

Nº de Acción	Título de la Acción	€	% Presupuesto total	Ámbito
A-1	Redacción de un plan de sensibilización y comunicación común, de planes específicos y manual de identidad gráfica.	1.500	0,08%	GENERAL
A-2	Jornadas de trabajo para revisión y redacción de protocolos conjuntos de actuación en el medio natural y revisión de su efecto: mejoras de hábitat.	1.500	0,08%	GENERAL
A-3	Jornadas de trabajo para revisión y redacción unificada y elaboración de protocolos sanitarios para lince ibérico y conejo.	1.500	0,08%	GENERAL
A-4	Jornadas de trabajo para actuaciones de permeabilización en vías de comunicación y conectividad de la red natura 2000.	1.500	0,08%	GENERAL
A-5	Actualización de la selección del área de reintroducción realizada con el Life/06/NAT/E/000209 y jornadas de trabajo para revisión y redacción de protocolos de análisis, herramientas e informes de selección de áreas de reintroducción.	1.500	0,08%	GENERAL
A-9	Áreas de aplicación de convenios de colaboración en áreas periféricas a las de presencia de lince ibérico.	0	0,00%	ANDALUCÍA
B-1	Pago de daños y compensaciones a particulares por lince ibérico.	15.691	0,88%	ANDALUCÍA
C-1	Mejoras de habitat en áreas de presencia actual (creación de refugios, podas, mejora del alimento del conejo mediante siembras y abonados, repoblaciones con conejo de monte, adecuación de puntos de agua, etc.).	980.518	55,28%	ANDALUCÍA
C-7	Adquisición de conejo doméstico para alimentación suplementaria.	130.336	7,35%	ANDALUCÍA
C-8	Adquisición de conejo silvestre para nuevos cercados en áreas de reintroducción, expansión y conexión.	94.749	5,34%	ANDALUCÍA
C-9	Plan de liberación de lince.	0	0,00%	GENERAL
D-1	Jornada inaugural de unificación de metodologías y herramientas de trabajo para todas las áreas de actuación y equipos de profesionales.	1.500	0,08%	GENERAL
D-2	Puesta en marcha de web del proyecto Life.	0	0,00%	GENERAL
D-4	Seminario internacional sobre la conservación del lince ibérico, el monte mediterráneo y el conejo de monte.	1.500	0,08%	GENERAL
D-6	Distinción/reconocimiento a la conservación del lince.	0	0,00%	GENERAL
D-7	Edición y distribución de materiales de concienciación, divulgación y diseminación de resultados: Reedición del <i>Manual de Gestión del Hábitat del Lince ibérico (Lynx pardinus) y de su presa principal, el conejo de monte (Oryctolagus cuniculus)</i> .	5.919	0,33%	GENERAL
D-10.2	Campaña de divulgación en el área de reintroducción expansión y conexión de poblaciones de lince ibérico. Sector cinegético: Reedición de tríptico <i>Más lince, más caza</i> .	739	0,04%	GENERAL
D-12	Edición de un informe final divulgativo: informe Layman.	0	0,00%	GENERAL
D-16	Edición de un boletín de difusión del proyecto.	0	0,00%	GENERAL
E-1	Dirección y coordinación del proyecto.	166.402	9,38%	GENERAL
E-2	Estrategia de mantenimiento y comunicación con redes con otros proyectos.	3.000	0,17%	GENERAL
E-3	Asesoramiento y seguimiento del impacto sobre el proyecto.	0	0,00%	GENERAL
E-4	Puesta a punto y funcionamiento de la red transnacional iberlince.	0	0,00%	GENERAL
E-6.4	Programa de evaluación de los resultados sobre aspectos sanitarios de las poblaciones de lince en Extremadura (E.9).	0	0,00%	EXTREMADURA
E-7	Programa de supervisión de los resultados sobre las poblaciones de lince ibérico en las áreas de distribución expansión y conexión.	28.725	1,62%	ANDALUCÍA
E-8	Programa de supervisión de los resultados sobre las poblaciones de conejo en el ámbito de actuación del proyecto.	0	0,00%	ANDALUCÍA
E-9	Programa de evaluación de los resultados sobre los lince ibéricos manejados en los programas de reintroducción y reforzamiento genético.	337.048	19,00%	EXTREMADURA
E-12	Plan de conservación para el proyecto life en el futuro.		0,00%	GENERAL
	TOTAL	1.773.628		

Presupuesto CBD-Habitat ámbito Extremadura

ACCIÓN E.9 Programa de evaluación de los resultados sobre los lince ibéricos manejados en los programas de reintroducción y reforzamiento genético. Fundación CBD-Habitat Extremadura			
Categoría	Concepto	Presupuesto (€)	%
Bienes duraderos	Jaulas de captura y de compresión. Equipo informático (ordenador, PDA, disco duro) GPS. Equipo óptico (prismáticos, telescopios terrestres, videocámara) Equipo de comunicación (walkie-talkies). Nevera congelador.	15.478,30	4,59%
Desplazamientos	Kilometraje, dietas y combustible de los equipos de seguimiento.	67.353,00	19,98%
Asistencia externa	Servicios veterinarios especializados. Alquiler de vehículos. Servicios comunicación para localizaciones satelitales. Alquiler almacén. Telefonía. Traducciones protocolos y manuales técnicos. Asesoramiento y seguimiento del impacto de las acciones (cartografía, análisis específicos, etc.)	204.056,00	60,54%
Consumibles	Collares radioemisores (terrestres y GPS). Antenas radioreceptoras. Equipos fotográficos de seguimiento de carnívoros (cámaras, memorias, baterías, etc.) Atrayentes y jaulas para atrayente fototrampeo.	50.160,00	14,88%
TOTAL		337.047,30	

Reparto presupuesto Acción E.9 Fundación CBD-Habitat

